

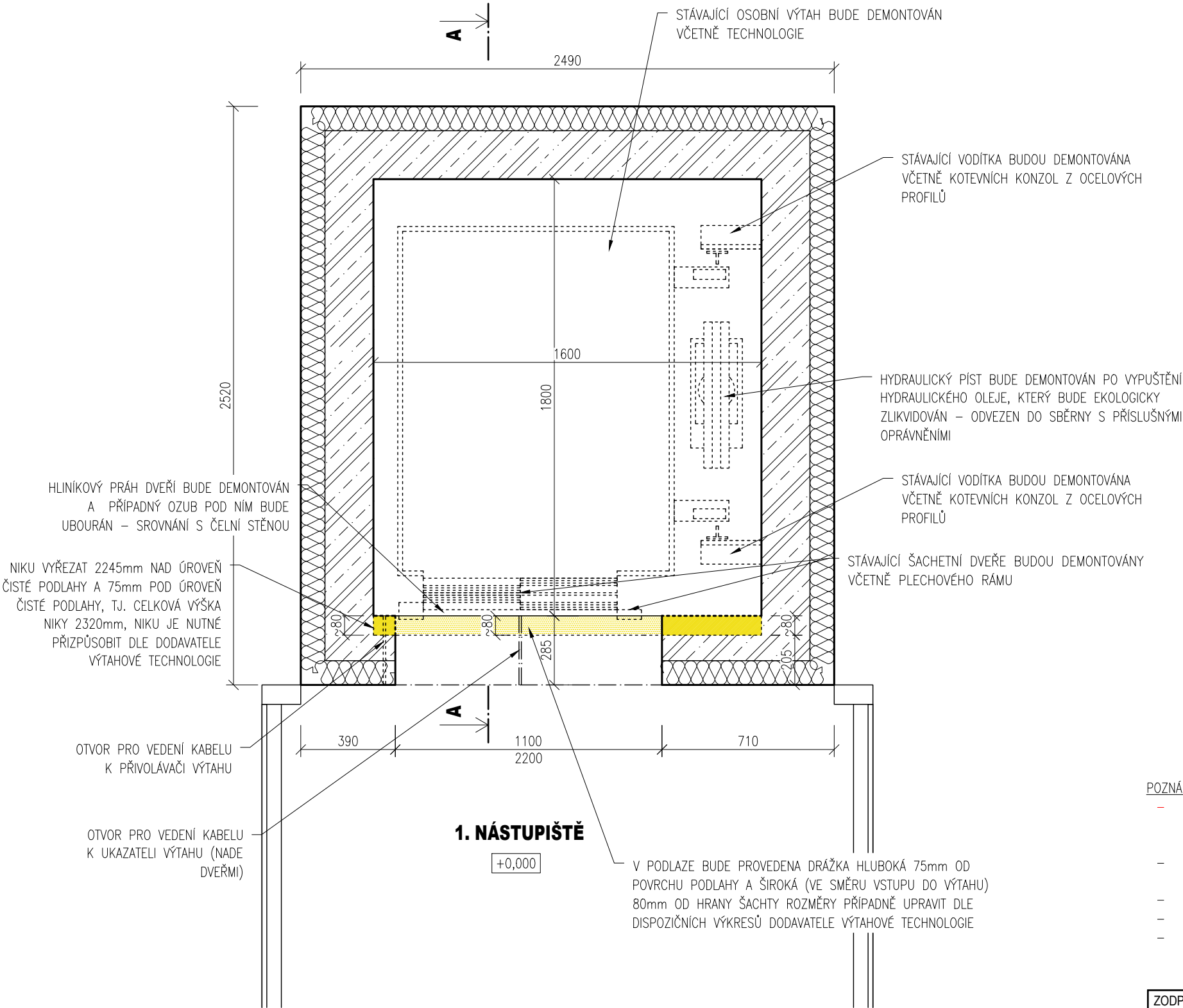
PŮDORYS 1.NP - BOURACÍ PRÁCE

M: 1:20


LEGENDA

VÝPIS MATERIÁLŮ

- STÁVAJÍCÍ ŽELEZOBETONOVÉ KONSTRUKCE
- STÁVAJÍCÍ TEPELNÁ IZOLACE EPS, ODHAD TL. 100mm
- BOURANÉ, DEMONTOVANÉ KONSTRUKCE V ŘEZU/POHLEDU

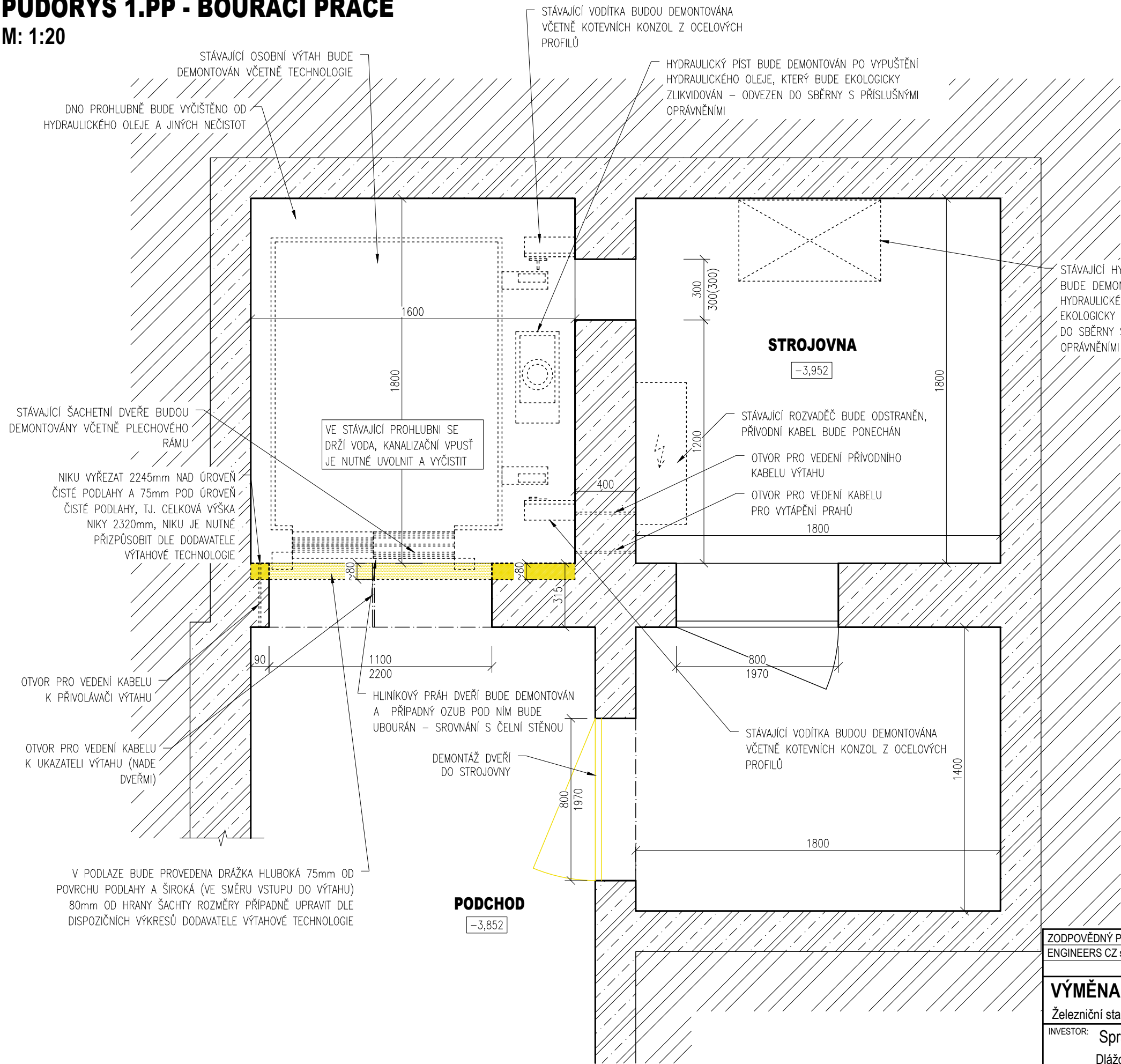


- POZNÁMKA:
- PŘI ZPRACOVÁNÍ DOKUMENTACE NEBYL ZNÁM KONKRÉTNÍ DODAVATEL VÝTAHOVÉ TECHNOLOGIE, PROTO JE NUTNÉ PO VÝBĚRU DODAVATELE ZKONTROLOVAT A V PŘÍPADĚ POTŘEBY UPRAVIT UVEDENÉ ROZMĚRY DLE POTŘEB KONKRÉTNÍ VÝTAHOVÉ TECHNOLOGIE A VLASTNÍCH ZVYKLOSTÍ
 - V PŘÍPADĚ NESHODY PROJEKTU A SKUTEČNÉHO STAVU JE NUTNÁ KONZULTACE S PROJEKTANTEM PŘÍPADNĚ FIRMOU DODÁVAJÍCÍ VÝTAHOVOU TECHNOLOGII
 - KÓTY OZNAČENÉ ~ JSOU POUZE ORIENTAČNÍ
 - NEODMĚŘOVAT Z TOHO VÝKRESU
 - PŘED ZADÁNÍM VÝTAHU DO VÝROBY JE NUTNÉ DETAILNĚ DOMĚŘIT ROZMĚRY VÝTAHOVÉ ŠACHTY

ZODPOVĚDNÝ PROJEKTANT	KONTROLOVAL	KRESLIL	<div> ENGINEERS CZ</div> <div>Ortenovo náměstí 1488/13 170 00 Praha 7</div> <div>www.engineers-cz.cz e-mail: info@engineers-cz.cz tel.: +420 252 546 463, +420 777 944 934</div>		
ENGINEERS CZ s.r.o.	Ing. Radovan Pavličík	Ing. Roman Králíček			
VÝMĚNA VÝTAHU Železniční stanice Hněvice, Ústecký kraj, výtah na 1. nástupišti					
INVESTOR: Správa železniční dopravní cesty, státní organizace Dlážděná 1003/7, 110 00 Praha 1 - Nové Město			STUPEŇ	DPS	
			FORMÁT	A3 (2x A4)	
			DATUM	09/2017	
OBSAH VÝKRESU: PŮDORYS 1.NP - BOURACÍ PRÁCE			MĚŘITKO:	ČÁST PD:	ČÍSLO VÝKRESU: 1
			1:20	D.1.1.b)	

PŮDORYS 1.PP - BOURACÍ PRÁCE

M: 1:20




LEGENDA

VÝPIS MATERIÁLŮ

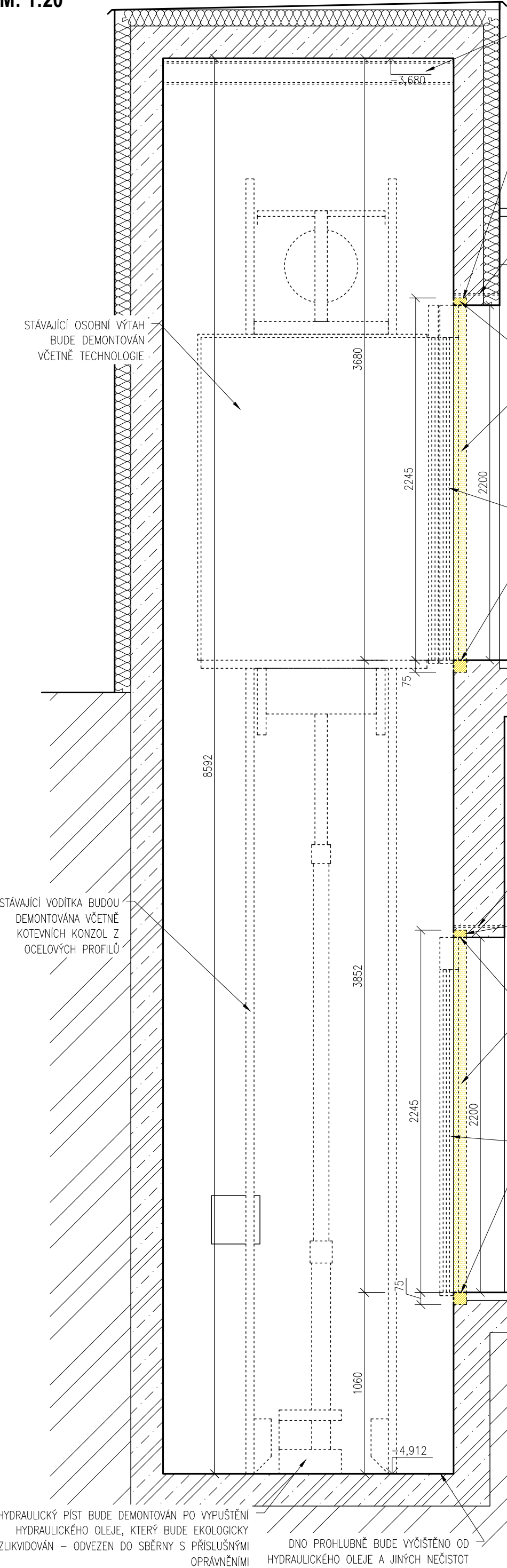
- STÁVAJÍCÍ ŽELEZOBETONOVÉ KONSTRUKCE
- ROSTLÁ ZEMINA
- BOURANÉ, DEMONTOVANÉ KONSTRUKCE V ŘEZU/POHLEDU

- POZNÁMKA:
- PŘI ZPRACOVÁNÍ DOKUMENTACE NEBYL ZNÁM KONKRÉTNÍ DODAVATEL VÝTAHOVÉ TECHNOLOGIE, PROTO JE NUTNÉ PO VÝBĚRU DODAVATELE ZKONTROLOVAT A V PŘÍPADĚ POTŘEBY UPRAVIT UVEDENÉ ROZMĚRY DLE POTŘEB KONKRÉTNÍ VÝTAHOVÉ TECHNOLOGIE A VLASTNÍCH ZVYKLOSTÍ
 - V PŘÍPADĚ NESHODY PROJEKTU A SKUTEČNÉHO STAVU JE NUTNÁ KONZULTACE S PROJEKTANTEM PŘÍPADNĚ FIRMOU DODÁVAJÍCÍ VÝTAHOVOU TECHNOLOGII
 - KÓTY OZNAČENÉ ~ JSOU POUZE ORIENTAČNÍ
 - NEODMĚŘOVAT Z TOHO VÝKRESU
 - PŘED ZADÁNÍM VÝTAHU DO VÝROBY JE NUTNÉ DETAILNĚ DOMĚŘIT ROZMĚRY VÝTAHOVÉ ŠACHTY

ZODPOVĚDNÝ PROJEKTANT ENGINEERS CZ s.r.o.	KONTROLOVAL Ing. Radovan Pavličík	KRESLIL Ing. Roman Králíček	 ENGINEERS CZ Ortenovo náměstí 1488/13 170 00 Praha 7 www.engineers-cz.cz e-mail: info@engineers-cz.cz tel.: +420 252 546 463, +420 777 944 934
VÝMĚNA VÝTAHU Železniční stanice Hněvice, Ústecký kraj, výtah na 1. nástupišti			
INVESTOR: Správa železniční dopravní cesty, státní organizace Dlážděná 1003/7, 110 00 Praha 1 - Nové Město			
OBSAH VÝKRESU: PŮDORYS 1.PP - BOURACÍ PRÁCE			
STUPEŇ DPS			
FORMÁT A3 (2x A4)			
DATUM 09/2017			
MĚŘÍTKO: 1:20			ČÍSLO VÝKRESU: D.1.1.b) 2

SVISLÝ ŘEZ A-A - BOURACÍ PRÁCE

M: 1:20




LEGENDA

VÝPIS MATERIÁLŮ

- STÁVAJÍCÍ ŽELEZOBETONOVÉ KONSTRUKCE
- ROSTLÁ ZEMINA
- BOURANÉ, DEMONTOVANÉ KONSTRUKCE V ŘEZU/POHLEDU

- POZNÁMKA:
- PŘI ZPRACOVÁNÍ DOKUMENTACE NEBYL ZNÁM KONKRÉTNÍ DODAVATEL VÝTAHOVÉ TECHNOLOGIE, PROTO JE NUTNÉ PO VÝBĚRU DODAVATELE ZKONTROLOVAT A V PŘÍPADĚ POTŘEBY UPRAVIT UVEDENÉ ROZMĚRY DLE POTŘEB KONKRÉTNÍ VÝTAHOVÉ TECHNOLOGIE A VLASTNÍCH ZVYKLOSTÍ
 - V PŘÍPADĚ NESHODY PROJEKTU A SKUTEČNÉHO STAVU JE NUTNÁ KONZULTACE S PROJEKTANTEM PŘÍPADNĚ FIRMOU DODÁVAJÍCÍ VÝTAHOVOU TECHNOLOGII
 - KÓTY OZNAČENÉ ~ JSOU POUZE ORIENTAČNÍ
 - NEODMĚŘOVAT Z TOHO VÝKRESU
 - PŘED ZADÁNÍM VÝTAHU DO VÝROBY JE NUTNÉ DETAILNĚ DOMĚŘIT ROZMĚRY VÝTAHOVÉ ŠACHTY

ZODPOVĚDNÝ PROJEKTANT	KONTROLOVAL	KRESLIL	 Ortenovo náměstí 1488/13 170 00 Praha 7 www.engineers-cz.cz e-mail: info@engineers-cz.cz tel.: +420 252 546 463, +420 777 944 934		
ENGINEERS CZ s.r.o.	Ing. Radovan Pavličík	Ing. Roman Králíček			
VÝMĚNA VÝTAHU Železniční stanice Hněvice, Ústecký kraj, výtah na 1. nástupišti					
INVESTOR: Správa železniční dopravní cesty, státní organizace Dlážděná 1003/7, 110 00 Praha 1 - Nové Město			STUPEŇ	DPS	
			FORMÁT	A3 (2x A4)	
			DATUM	09/2017	
OBSAH VÝKRESU: SVISLÝ ŘEZ A-A - BOURACÍ PRÁCE			MĚŘÍTKO:	ČÁST PD: D.1.1.b)	ČÍSLO VÝKRESU: 3
			1:25		

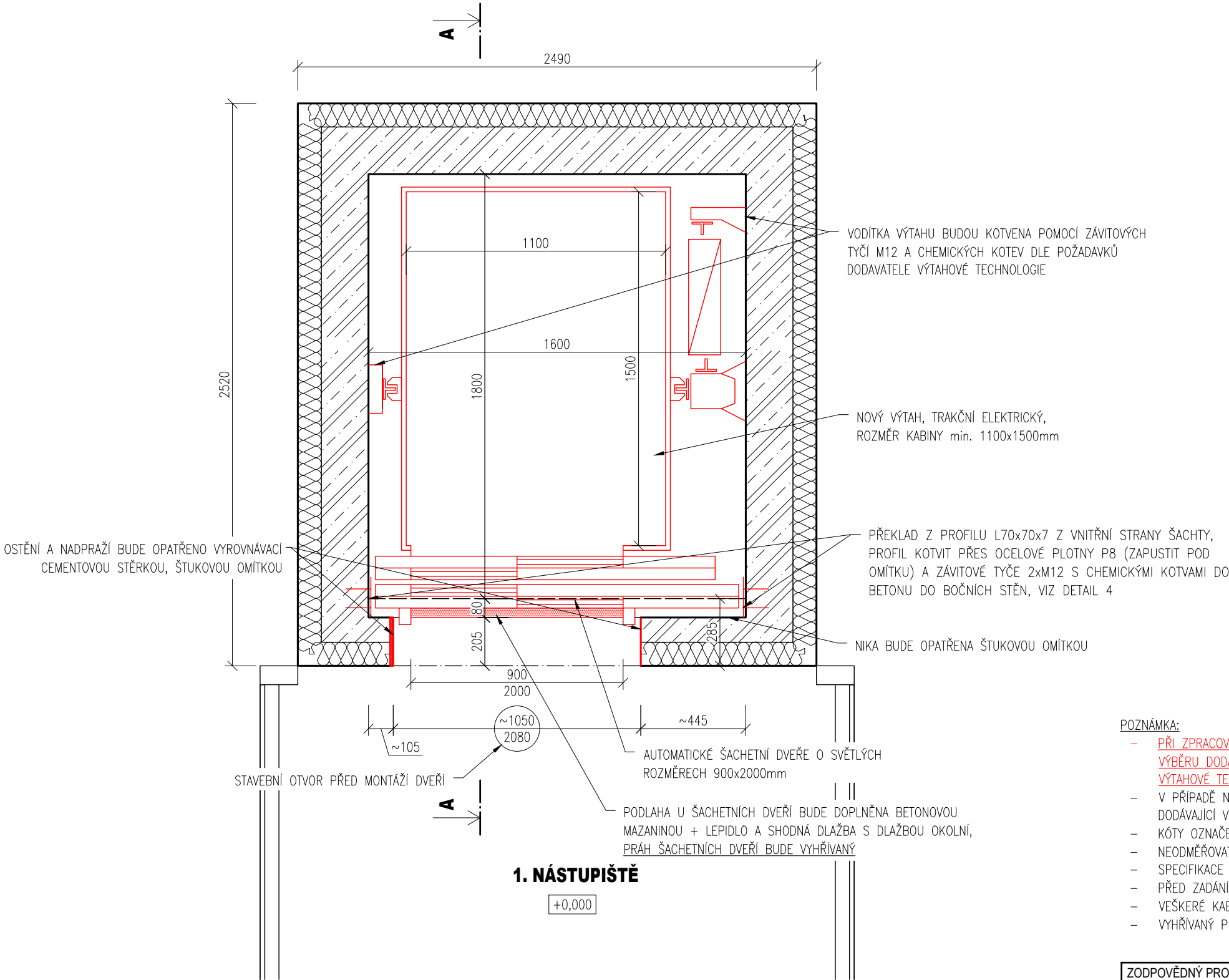
PŮDORYS 1.NP - NOVÝ STAV

M: 1:20


LEGENDA

VÝPIS MATERIÁLŮ

- STÁVAJÍCÍ ŽELEZOBETONOVÉ KONSTRUKCE
- STÁVAJÍCÍ TEPELNÁ IZOLACE EPS, ODHAD TL. 100mm
- NOVÉ KONSTRUKCE V ŘEZU/POHLEDU

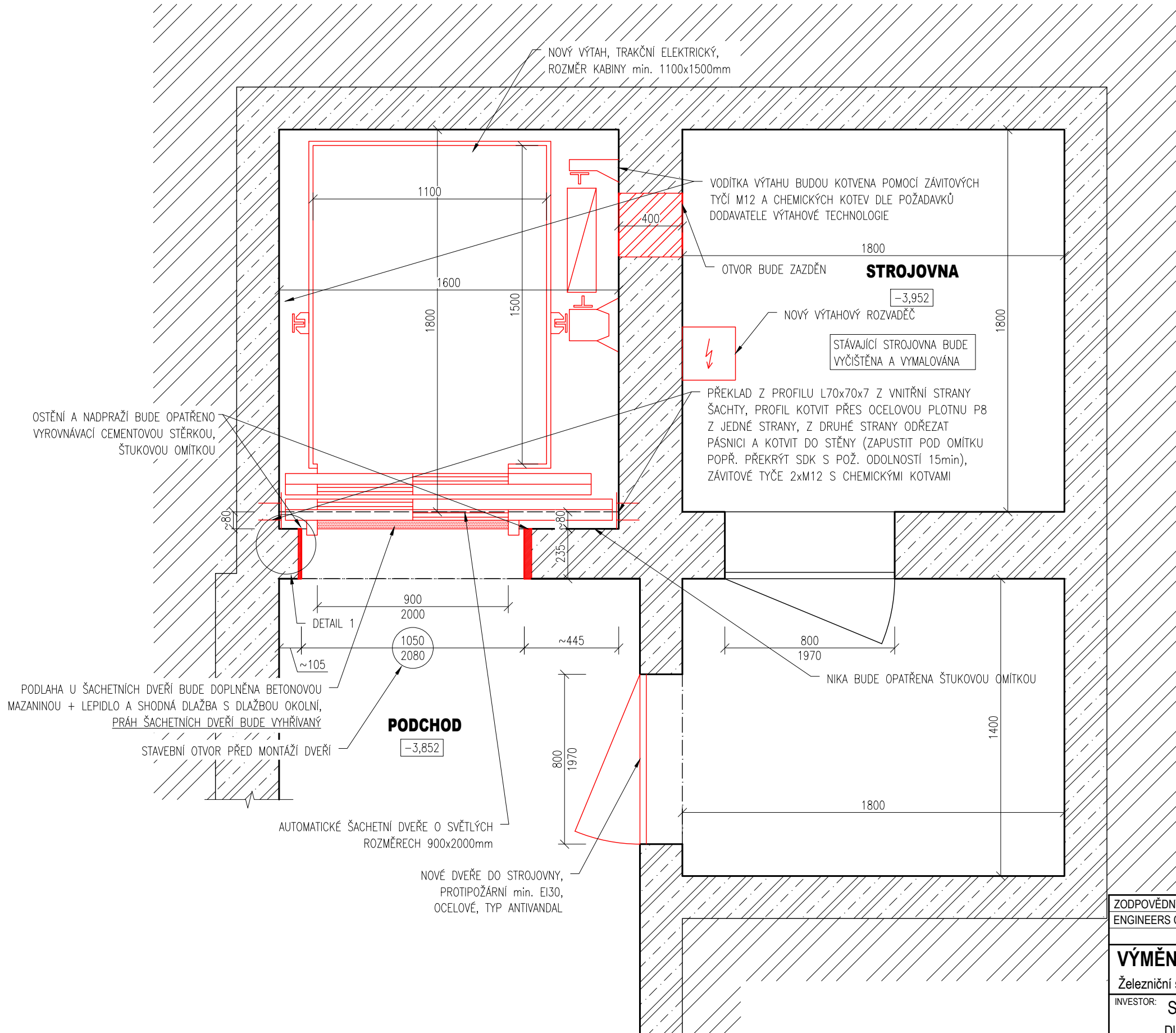
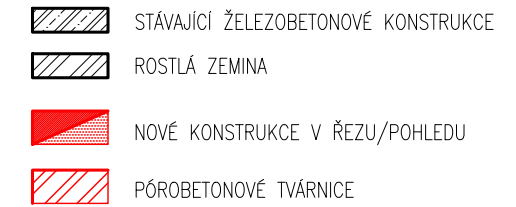


- POZNÁMKA:
- PŘI ZPRACOVÁNÍ DOKUMENTACE NEBYL ZNÁM KONKRÉTNÍ DODAVATEL VÝTAHOVÉ TECHNOLOGIE, PROTO JE NUTNÉ PO VÝBĚRU DODAVATELE ZKONTROLOVAT A V PŘÍPADĚ POTŘEBY UPRAVIT UVEDENÉ ROZMĚRY DLE POTŘEB KONKRÉTNÍ VÝTAHOVÉ TECHNOLOGIE A VLASTNÍCH ZVYKLOSTÍ
 - V PŘÍPADĚ NESHODY PROJEKTU A SKUTEČNÉHO STAVU JE NUTNÁ KONZULTACE S PROJEKTANTEM PŘÍPADNĚ FIRMOU DODÁVAJÍCÍ VÝTAHOVOU TECHNOLOGII
 - KÓTY OZNAČENÉ ~ JSOU POUZE ORIENTAČNÍ
 - NEODMĚŘOVAT Z TOHO VÝKRESU
 - SPECIFIKACE VÝTAHU VIZ TECHNICKÁ ZPRÁVA
 - PŘED ZADÁNÍM VÝTAHU DO VÝROBY JE NUTNÉ DETAILNĚ DOMĚŘIT ROZMĚRY VÝTAHOVÉ ŠACHTY
 - VEŠKERÉ KABELOVÉ PROSTUPY Z VÝTAHOVÉ ŠACHTY MUSÍ BÝT POŽÁRNĚ UTĚSNĚNY
 - VYHŘÍVANÝ PRÁH BUDE NAPOJEN PŘES PŮVODNÍ PŘÍVOD K VÝTAHU PŘES VLASTNÍ JISTIČ

ZODPOVĚDNÝ PROJEKTANT	KONTRLOVAL	KRESLIL	<div>ENGINEERS CZ</div> <div>Ortenovo náměstí 1488/13 170 00 Praha 7</div> <div>www.engineers-cz.cz e-mail: info@engineers-cz.cz tel.: +420 252 546 463, +420 777 944 934</div>		
ENGINEERS CZ s.r.o.	Ing. Radovan Pavlíček	Ing. Roman Králíček			
VÝMĚNA VÝTAHU <u>Železniční stanice Hněvice, Ústecký kraj, výtah na 1. nástupišti</u>					
INVESTOR: Správa železniční dopravní cesty, státní organizace Dlážděná 1003/7, 110 00 Praha 1 - Nové Město			STUPEŇ	DPS	
			FORMÁT	A3 (2x A4)	
			DATUM	09/2017	
OBSAH VÝKRESU: PŮDORYS 1.NP - NOVÝ STAV			MĚŘÍTKO:	ČÁST PD:	ČÍSLO VÝKRESU:
			1:20	D.1.1.b)	4


M: 1:20

VÝPIS MATERIÁLŮ




POZNÁMKA:

- PŘI ZPRACOVÁNÍ DOKUMENTACE NEBYL ZNÁM KONKRÉTNÍ DODAVATEL VÝTAHOVÉ TECHNOLOGIE, PROTO JE NUTNÉ PO VÝBĚRU DODAVATELE ZKONTROLOVAT A V PŘÍPADĚ POTŘEBY UPRAVIT UVEDENÉ ROZMĚRY DLE POTŘEB KONKRÉTNÍ VÝTAHOVÉ TECHNOLOGIE A VLASTNÍCH ZVYKLOSTÍ
- V PŘÍPADĚ NESHODY PROJEKTU A SKUTEČNÉHO STAVU JE NUTNÁ KONZULTACE S PROJEKTANTEM PŘÍPADNĚ FIRMOU DODÁVAJÍCÍ VÝTAHOVOU TECHNOLOGII
- KÓTY OZNAČENÉ ~ JSOU POUZE ORIENTAČNÍ
- NEODMĚŘOVAT Z TOHO VÝKRESU
- SPECIFIKACE VÝTAHU VIZ TECHNICKÁ ZPRÁVA
- PŘED ZADÁNÍM VÝTAHU DO VÝROBY JE NUTNÉ DETAILNĚ DOMĚŘIT ROZMĚRY VÝTAHOVÉ ŠACHTY
- VEŠKERÉ KABELOVÉ PROSTUPY Z VÝTAHOVÉ ŠACHTY MUSÍ BÝT POŽÁRNĚ UTĚSNĚNY
- VYHŘÍVANÝ PRAH BUDE NAPOJEN PŘES PŮVODNÍ PŘÍVOD K VÝTAHU PŘES VLASTNÍ JISTIČ

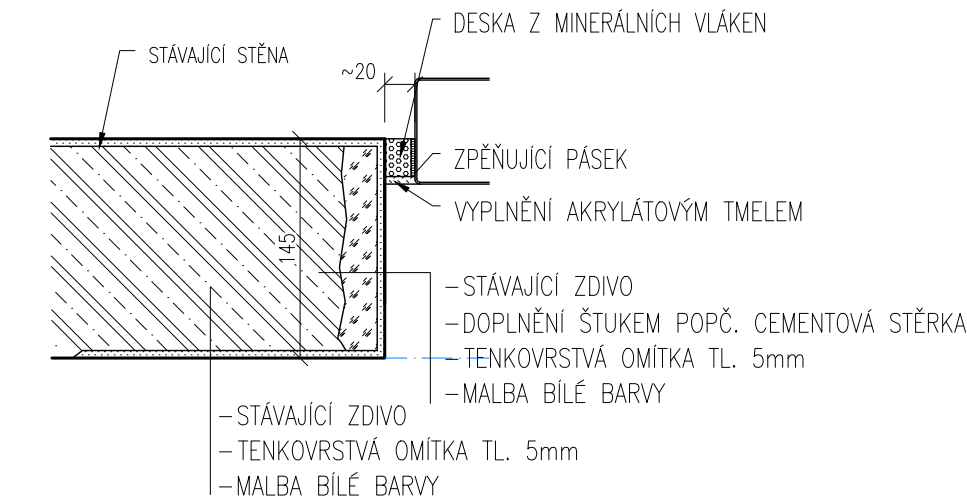
ZODPOVĚDNÝ PROJEKTANT		KONTROLOVAL	KRESLIL	 ENGINEERS CZ Ortenovo náměstí 1488/13 170 00 Praha 7 www.engineers-cz.cz e-mail: info@engineers-cz.cz tel. +420 252 546 463, +420 777 944 934
ENGINEERS CZ s.r.o.		Ing. Radovan Pavličík	Ing. Roman Králíček	
VÝMĚNA VÝTAHU <u>Železniční stanice Hněvice, Ústecký kraj, výtah na 1. nástupišti</u>				
INVESTOR: Správa železniční dopravní cesty, státní organizace Dlážděná 1003/7, 110 00 Praha 1 - Nové Město				STUPĚŇ DPS
				FORMÁT A3 (2xA4)
				DATUM 09/2017
OBSAH VÝKRESU: PŮDORYS 1.PP - NOVÝ STAV				MĚŘÍTKO: 1:20
				ČÁST PD: D.1.1.b)
				ČÍSLO VÝKRESU: 5

M: 1:20

ZODPOVĚDNÝ PROJEKTANT	KONTROLOVAL	KRESLIL	 Ortenovo náměstí 1488/13 170 00 Praha 7 www.engineers-cz.cz e-mail: info@engineers-cz.cz tel.: +420 252 546 463, +420 777 944 934
ENGINEERS CZ s.r.o.	Ing. Radovan Pavličík	Ing. Roman Králíček	
VÝMĚNA VÝTAHU Železniční stanice Hněvice, Ústecký kraj, výtah na 1. nástupišti			
INVESTOR: Správa železniční dopravní cesty, státní organizace Dlážděná 1003/7, 110 00 Praha 1 - Nové Město			STUPEŇ FORMÁT DATUM
OBSAH VÝKRESU: SVISLÝ ŘEZ A-A - NOVÝ STAV			DPS A3 (2x4) 09/2017
			MĚŘÍTKO: 1:25 ČÁST PD: D.1.1.b) ČÍSLO VÝKRESU: 6

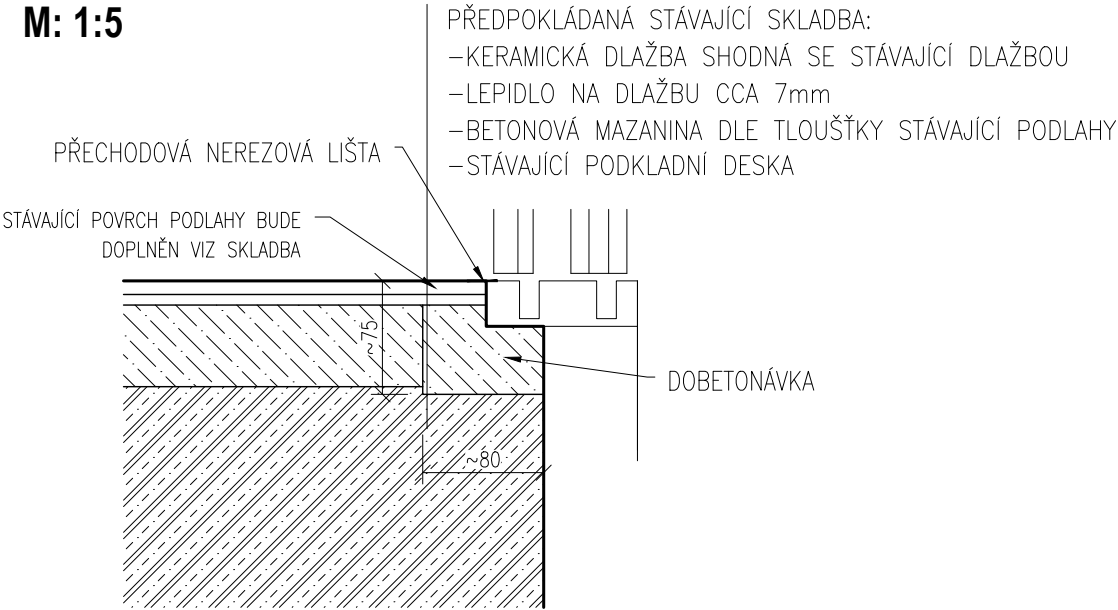
DETAIL 1 - OSTĚNÍ ŠACHETNÍCH DVEŘÍ

M: 1:5



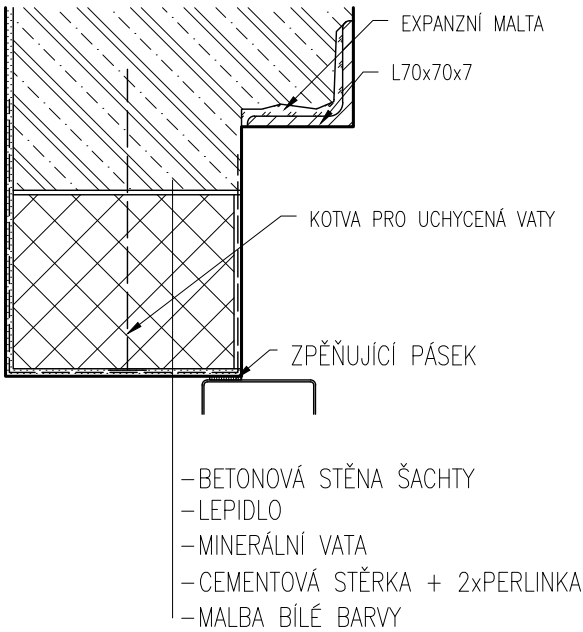
DETAIL 2 - PRÁH ŠACHETNÍCH DVEŘÍ

M: 1:5



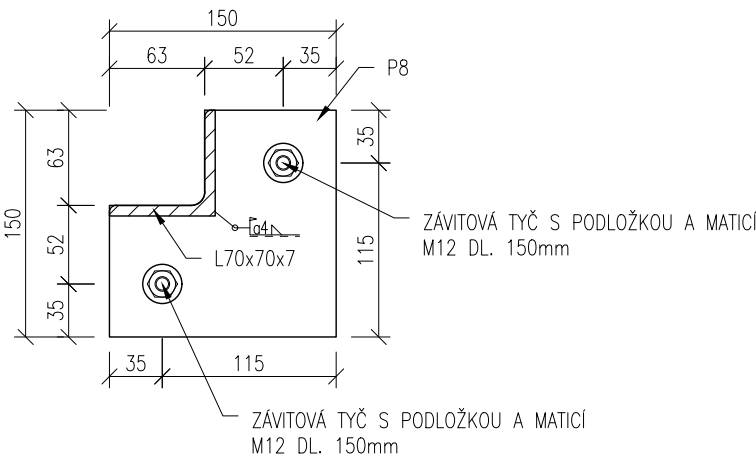
DETAIL 3 - NADPRAŽÍ ŠACHETNÍCH DVEŘÍ

M: 1:5




DETAIL 4 - KOTVENÍ PŘEKLADŮ

M: 1:5



- POZNÁMKA:
- PŘI ZPRACOVÁNÍ DOKUMENTACE NEBYL ZNÁM KONKRÉTNÍ DODAVATEL VÝTAHOVÉ TECHNOLOGIE, PROTO JE NUTNÉ PO VÝBĚRU DODAVATELE ZKONTROLOVAT A V PŘÍPADĚ POTŘEBY UPRAVIT UVEDENÉ ROZMĚRY DLE POTŘEB KONKRÉTNÍ VÝTAHOVÉ TECHNOLOGIE A VLASTNÍCH ZVYKLOSTÍ
 - V PŘÍPADĚ NESHODY PROJEKTU A SKUTEČNÉHO STAVU JE NUTNÁ KONZULTACE S PROJEKTANTEM PŘÍPADNĚ FIRMOU DODÁVAJÍCÍ VÝTAHOVOU TECHNOLOGII
 - KÓTY OZNAČENÉ ~ JSOU POUZE ORIENTAČNÍ
 - NEODMĚŘOVAT Z TOHO VÝKRESU
 - SPECIFIKACE VÝTAHU VIZ TECHNICKÁ ZPRÁVA
 - PŘED ZADÁNÍM VÝTAHU DO VÝROBY JE NUTNÉ DETAILNĚ DOMĚŘIT ROZMĚRY VÝTAHOVÉ ŠACHTY
 - VEŠKERÉ KABELOVÉ PROSTUPY Z VÝTAHOVÉ ŠACHTY MUSÍ BÝT POŽÁRNĚ UTĚSNĚNY
 - VYHŘÍVANÝ PRÁH BUDE NAPOJEN PŘES PŮVODNÍ PŘÍVOD K VÝTAHU PŘES VLASTNÍ JISTIČ

ZODPOVĚDNÝ PROJEKTANT	KONTRLOVAL	KRESLIL	<div> Ortenovo náměstí 1488/13 170 00 Praha 7 www.engineers-cz.cz e-mail: info@engineers-cz.cz tel. +420 252 546 463, +420 777 944 934</div>		
ENGINEERS CZ s.r.o.	Ing. Radovan Pavličík	Ing. Roman Králíček			
VÝMĚNA VÝTAHU <u>Železniční stanice Hněvice, Ústecký kraj, výtah na 1. nástupišti</u>					
INVESTOR: Správa železniční dopravní cesty, státní organizace Dlážděná 1003/7, 110 00 Praha 1 - Nové Město			STUPEŇ	DPS	
			FORMÁT	A3 (2x4)	
			DATUM	09/2017	
OBSAH VÝKRESU: DETAILY 1-4			MĚŘÍTKO:	ČÁST PD:	ČÍSLO VÝKRESU: 7
			1:5	D.1.1.b)	